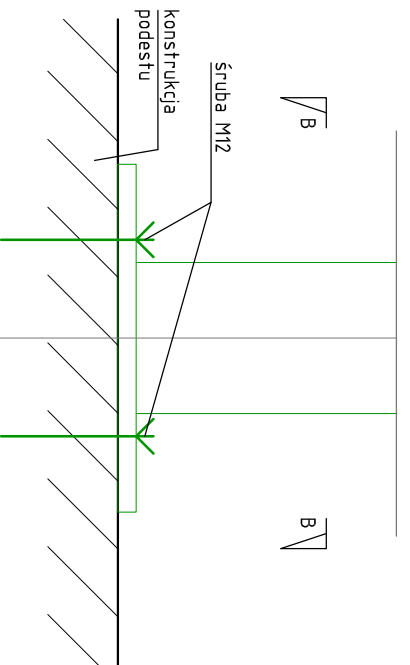
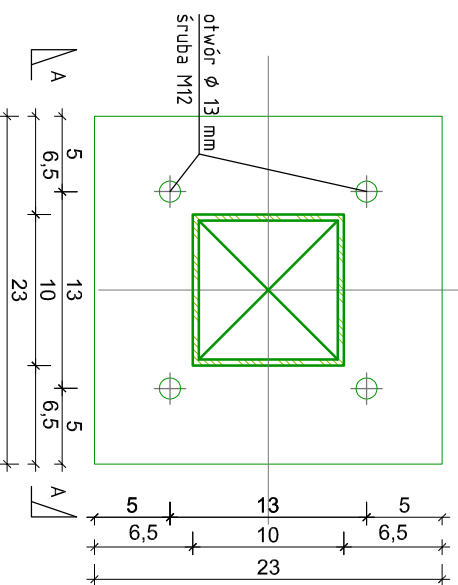


ZADASZENIE SCHODÓW NR 2

DETAIL A A-A

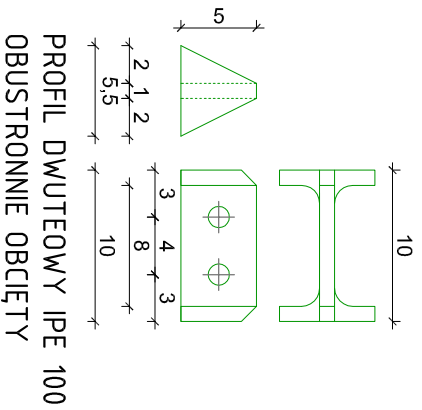


B-B



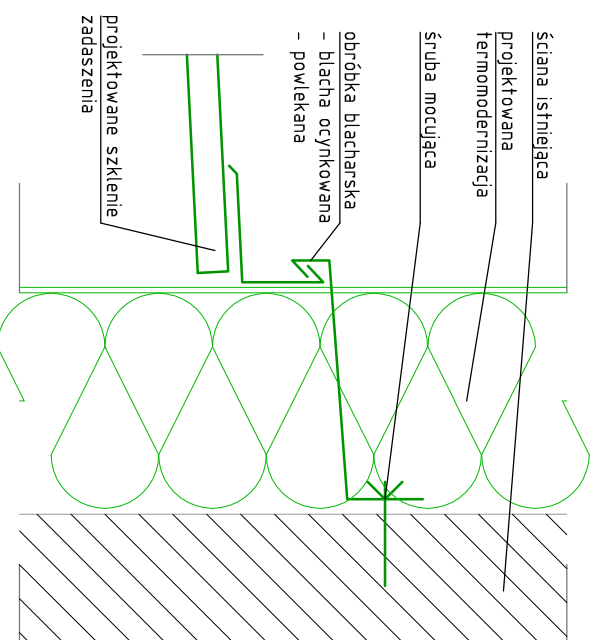
STOPA MOCUJĄCA
połączenie stępka z cokółtem

DETAIL C



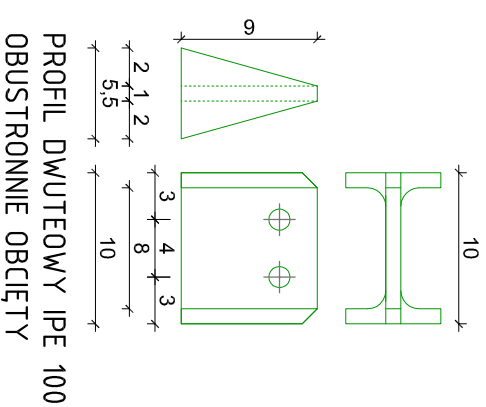
PROFIL DWUTEŁOWY IPE 100
OBUSTRONNIE OBCIĘTY

DETAIL B



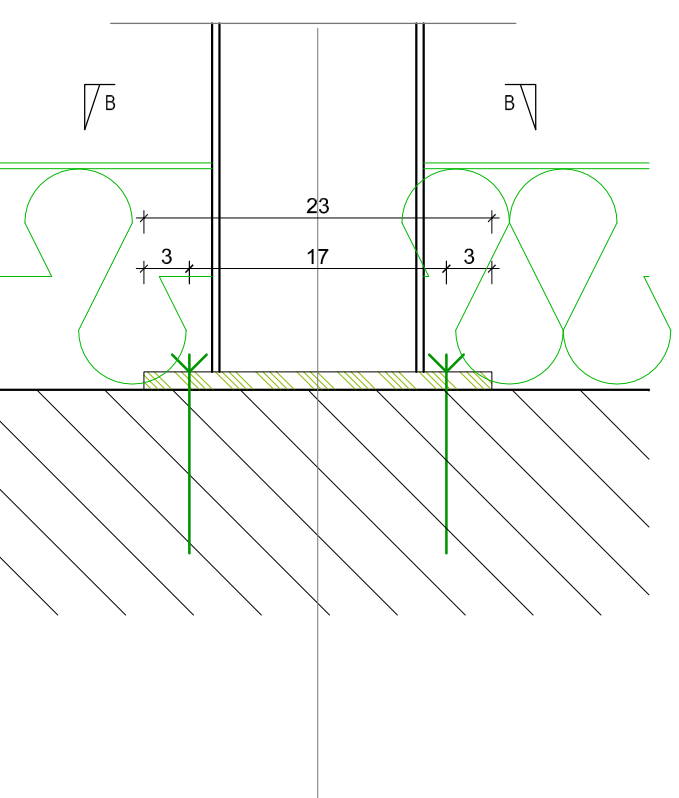
DETAL OBRÓBKI BLACHARSKIEJ
połączenie daszku ze ścianą

DETAIL D

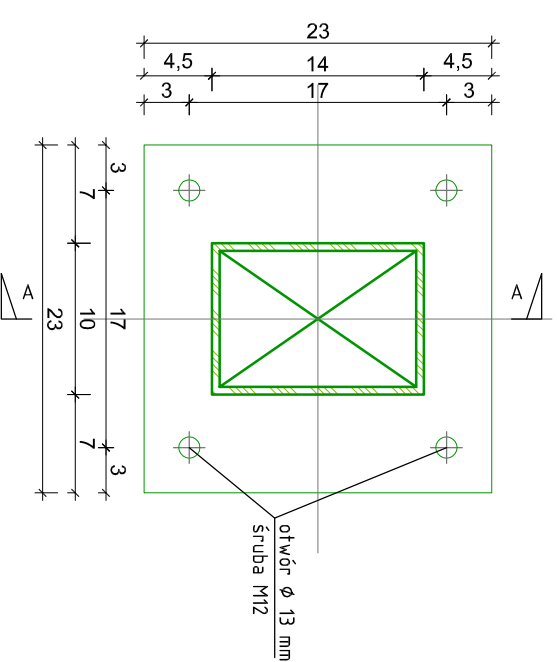


PROFIL DWUTEŁOWY IPE 100
OBUSTRONNIE OBCIĘTY

DETAIL E A-A



B-B



ŁĄCZNIK MOCUJĄCY
połączenie belki ze ścianą

| ZESTAWIENIE ELEMENTÓW ZADASZENIA | | | | | |
|----------------------------------|--------------------|--|-------------|-------------|---------------|
| DLA SCHODÓW NR. 2 | | | | | |
| symbol | element | materiał | ilość [szt] | długość [m] | przekrój [mm] |
| Rk | slup | stal konstrukcyjna S235, malowana antykorozyjnie - 3 warstwy | 2 | 2,76 | 100x100 |
| SUMA | | | 2 | 5,52 | |
| Rp1 | profil zamknięty | stal konstrukcyjna S235, malowana antykorozyjnie - 3 warstwy | 2 | 2,15 | 140x100x4 |
| Rp2 | profil zamknięty | stal konstrukcyjna S235, malowana antykorozyjnie - 3 warstwy | 1 | 2,15 | 80x60x4 |
| Rp3 | profil zamknięty | stal konstrukcyjna S235, malowana antykorozyjnie - 3 warstwy | 1 | 2,30 | 140x100x4 |
| SUMA | | | 4 | 8,75 | |
| S1 | tafla szklana | szkło bezpieczne, hartowane VSG 10.10.4 | 2 | | 1150 x 2310 |
| | stopa mocująca | stal konstrukcyjna S235, malowana antykorozyjnie - 3 warstwy | 2 | | 230 x 230 |
| | łącznik mocujący | stal konstrukcyjna S235, malowana antykorozyjnie - 3 warstwy | 3 | | 230 x 230 |
| | kolwy rozporowe | stal ocynkowana | 20 | | |
| | mocowanie punktowe | stal nierdzewna | 12 | | 96x96 |
| | dekiel | stal konstrukcyjna S235, malowana antykorozyjnie - 3 warstwy | 2 | | 140x100x4 |

UWAGI:

- Przed wykonaniem zadaszzenia konieczne jest wykonanie rysunku warstwowego, który należy sporządzić w oparciu o pomiar z natury wykonanych wcześniej konstrukcji.
- Elementy stalowe należy malować w kolorze - RAL - 8003.
- Przed malowaniem należy wykonać próby kolorystyczne i bezwzględnie uzgodnić je z projektantem oraz inwestorem.
- Malowanie 3 warstwami:
 - warstwa podkładowa - farba epoksydowa,
 - warstwa międzywarstwowa - farba poliuretanowa,
 - warstwa wykończeniowa - farba poliuretanowa w kolorze RAL - 8003



ABM
WYCENA NIERUCHOMOŚCI
PROJEKTOWANIE ARCHITEKTONICZNE
ANNA I BARTOSZ MICHALSCY S.C.
44 - 100 Gliwice, ul. Czarnieckiego 22a

Zleceniodawca:

Gmina Pilchowice
ul. Dąmnia 6
44-145 Pilchowice

Nazwa inwestycji:

MODERNIZACJA OBIEKTU SZKOLNO - PRZEDSZKOLNEGO W
ZERNICY PRZY UL. LEOPOLDA MIKI 37
ETAP II - TERMOMODERNIZACJA

Adres obiektu:

ul. Leopolda Miki 37, Zernica 44-144
nr działek: 829/19, 830/19, 831/19, 832/19, 833/19, 834/19, 331/18,
332/19, 333/19, 334/20

Przedmiot rys.:

Projekt - zadaszenie schodów nr 2,
detale A, B, C, D, E

Stadium: PROJEKT WYKONAWCZY

Branża: ARCHITEKTURA

Faza: Nr tomu:

PW **II.** **v.1** **90**

Data: styczeń 2013 Skala: 1:2

Projektant: Imię: Nazwisko:

Bartosz MICHALSKI

Specialn.: Nr upr. bud.:

Arch. 33/SLOKK/2011/II

Podpis:

Opracowanie: Imię: Nazwisko:

Joanna WISNIEWSKA

Sprawdzający: Imię: Nazwisko:

Grzegorz KOTYL

Specialn.: Nr upr. bud.:

Arch. 11/98

Podpis:

Wydanie rysunku z kolejnym numerem wersji powoduje unieważnienie wszystkich rysunków